

非接触式在线微波水分仪 M50S

(带反射式测量探头)

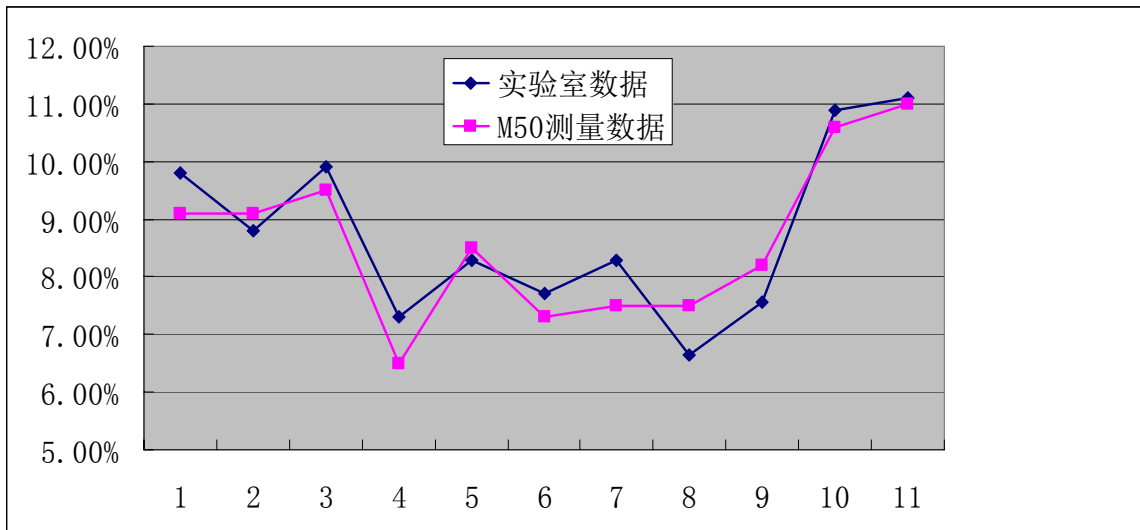


简述

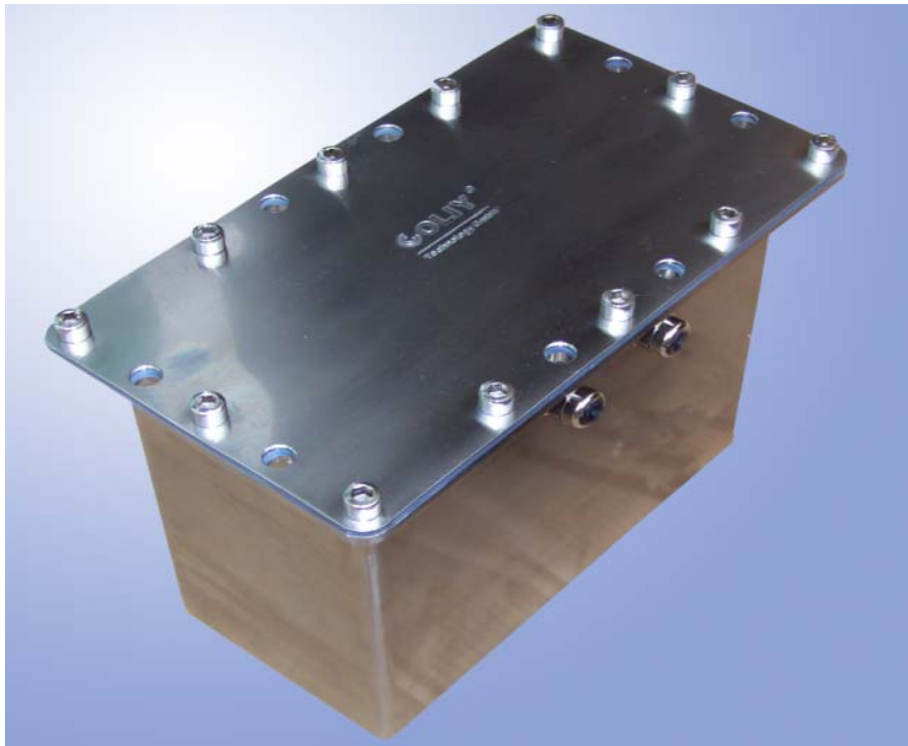
在线微波水分测试仪 M50S 是一款极高性价比的产品。2007 年初，德国柯雷技术公司在香港成立了柯雷亚洲有限公司，并同时成立了亚洲开发部。在线微波水分测试仪 M50S 利用了德国生产的探头组件和其它关键部件，并结合中国市场的实际需求，开发出完全满足国内大多数工况下使用的低成本在线微波水分测试仪。为确保产品的品质，全部关键元件从德国进口，整套产品在香港完成组装和测试。

在线微波水分测试仪 M50S 由一个主机和 1 个探头组成，采用非接触反射式测量，探头不需要接触被测物料。主机采用了 5 英寸的工业触摸屏，操作简单；探头采用高强度不锈钢制造，功率为 30mW；主机和探头之间采用锁紧式防水联结件，带 3 米连接电缆。所有部件防水防尘，坚固的不锈钢外壳可抵抗意外撞击，整机可以在恶劣环境下长期工作。

德国柯雷公司的在线微波水分测试仪 M50S 可以检测几乎所有固体的含水量。它是一种具有高可靠性的非接触式水分测试仪，坚固耐用，响应快，测量精度较好，被设计用来在生产过程中对产品水分进行连续测量。



湖北黄石精铜矿测试数据



微波传感器：不锈钢金属外壳，IP67 防护等级

在线微波水分测试仪 M50S 在使用的时候，只需把探头固定在被测物料上方 200mm 处或皮带下方 200mm 处，不需接触被测物料，即可测量出含水量。由于微波对水比较敏感，当微波穿透被测物料的时候，微波的功率和相位产生变化，检测此变化，在线微波水分测试仪 M50S 即可测出水分的含量。德国柯雷公司的技术人员采用先进的软件算法，结合工程经验，解决了单探头微波水分仪必须接触被测物料的弱点。M50S 安装方便，坚固耐用，方便了客户的使用。

技术参数

测量方式

非接触式在线测量

被测水分

同时测量固体表面和内部的水分

量程

0-30%

分辨率(实验室)

0.1%

探头和物料距离

约 200mm

可检测物体

煤炭、谷物、塑料、面粉、种子、烟、烟叶、矿粉、石英沙等固体

精度(实验室)

1%

检测方式

微波反射式

屏幕

5 英寸工业触摸屏

探头

一个不锈钢全天候微波探头

主机功率

10 瓦

质量

10 千克

电源

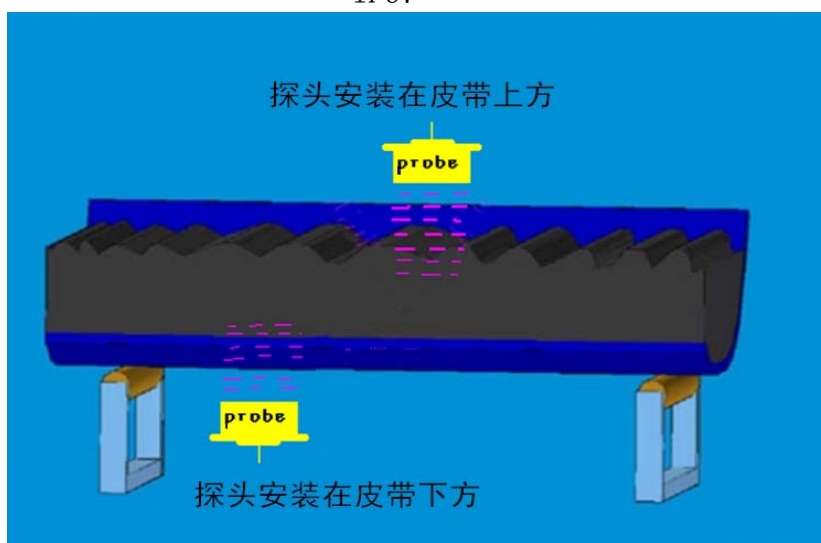
100 - 230VAC 50/60HZ

模拟输出

4-20mA

防护等级

IP67



安装示意

国内应用实例



上图：铁矿石水分检测



上图：燃煤电厂输煤皮带中的煤块水分检测

文件中的商标和产品名称，是属于德国柯雷技术有限公司的商标。
本文档的内容仅供参考，实际规格与顾客合同的规定为准。
修订本 1，出版：NSF-中文-01-06

